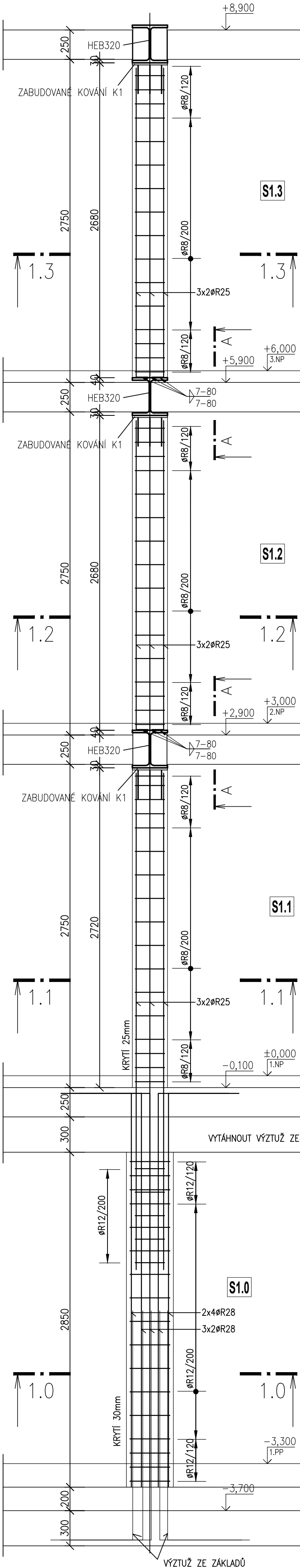
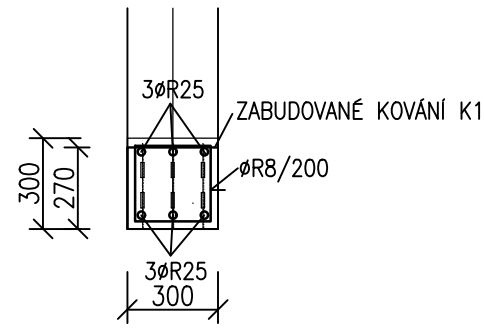


ŽB MONOLITICKÉ SLOUPY

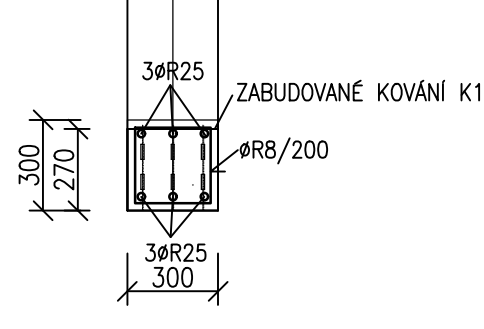
M 1:25
ŽB SLOUP S1 - 4ks



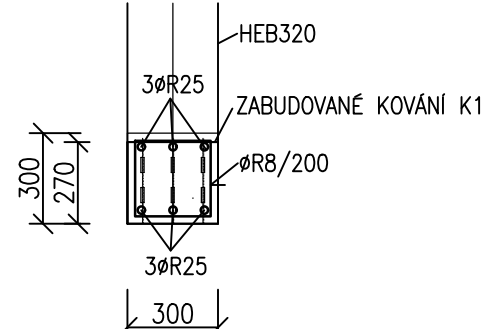
ŽB SLOUP S1.3
REZ 1.3-1.3



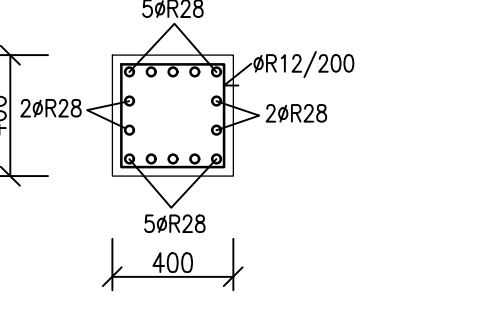
ŽB SLOUP S1.2
REZ 1.2-1.2



ŽB SLOUP S1.1
REZ 1.1-1.1

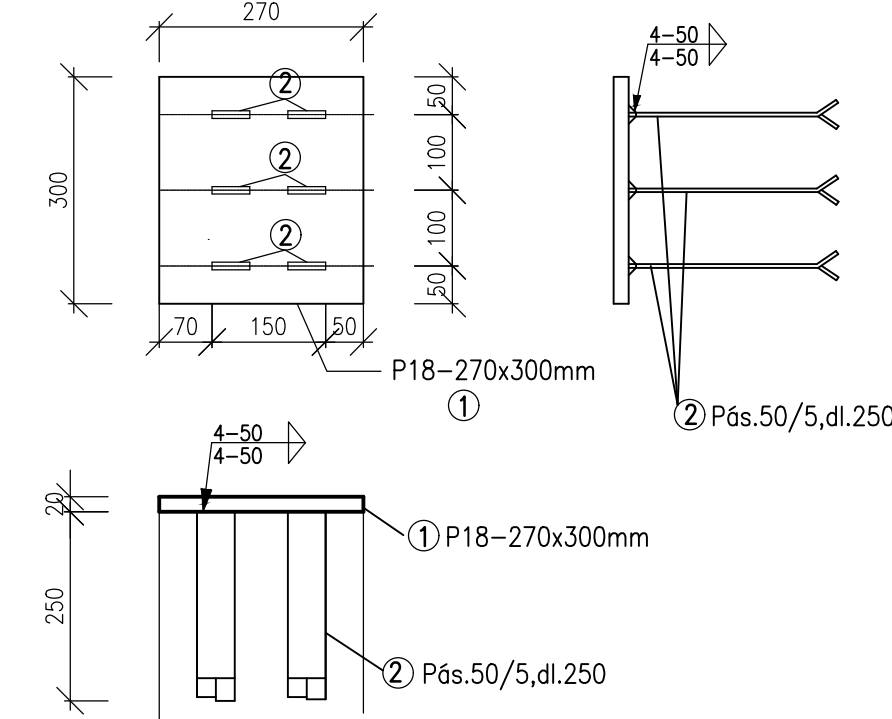


ŽB SLOUP S1.0
REZ 1.0-1.0

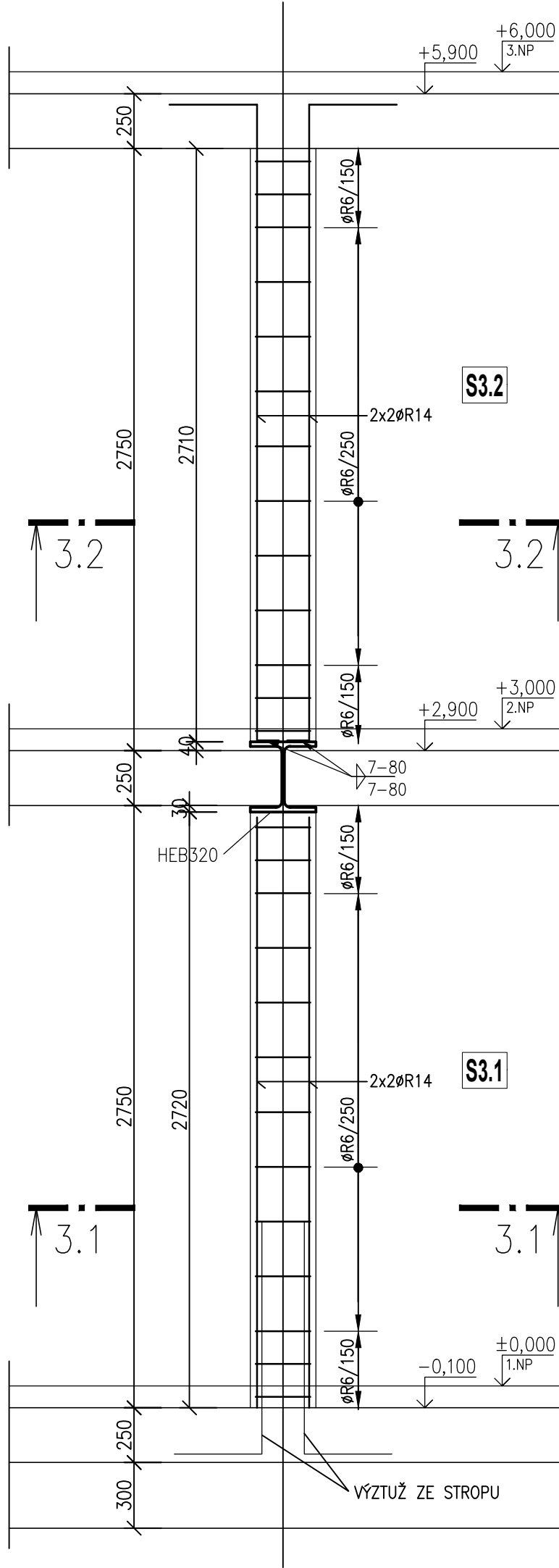


KOVÁNÍ K1

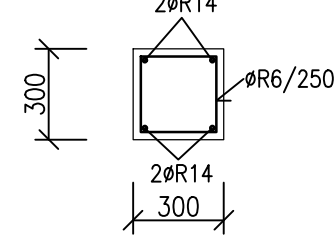
CELKEM : 12ks
KOVÁNÍ K1
VÝPIS MATERIÁLU PRO 1KS:
① P18-270x300mm 1KS 11,44kg
② P5-50x250mm 6KS 2,94kg
HMOTNOST CELKEM 14,38kg



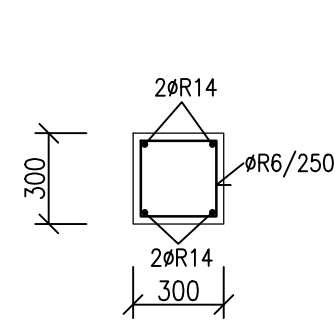
M 1:25
ŽB SLOUP S3 - 1ks



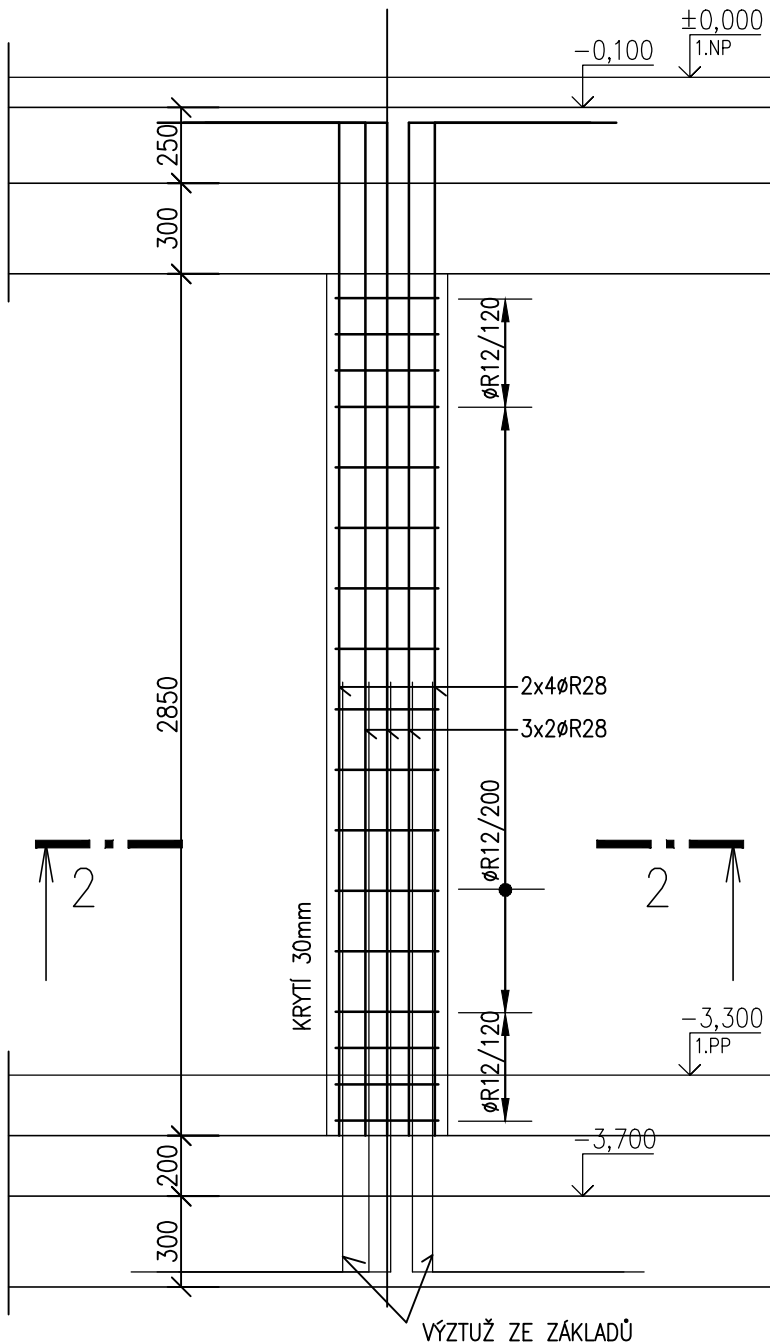
ŽB SLOUP S3.2
REZ 3.2-3.2



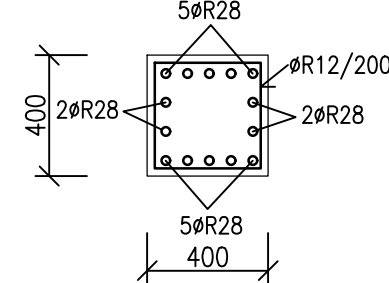
ŽB SLOUP S3.1
REZ 3.1-3.1



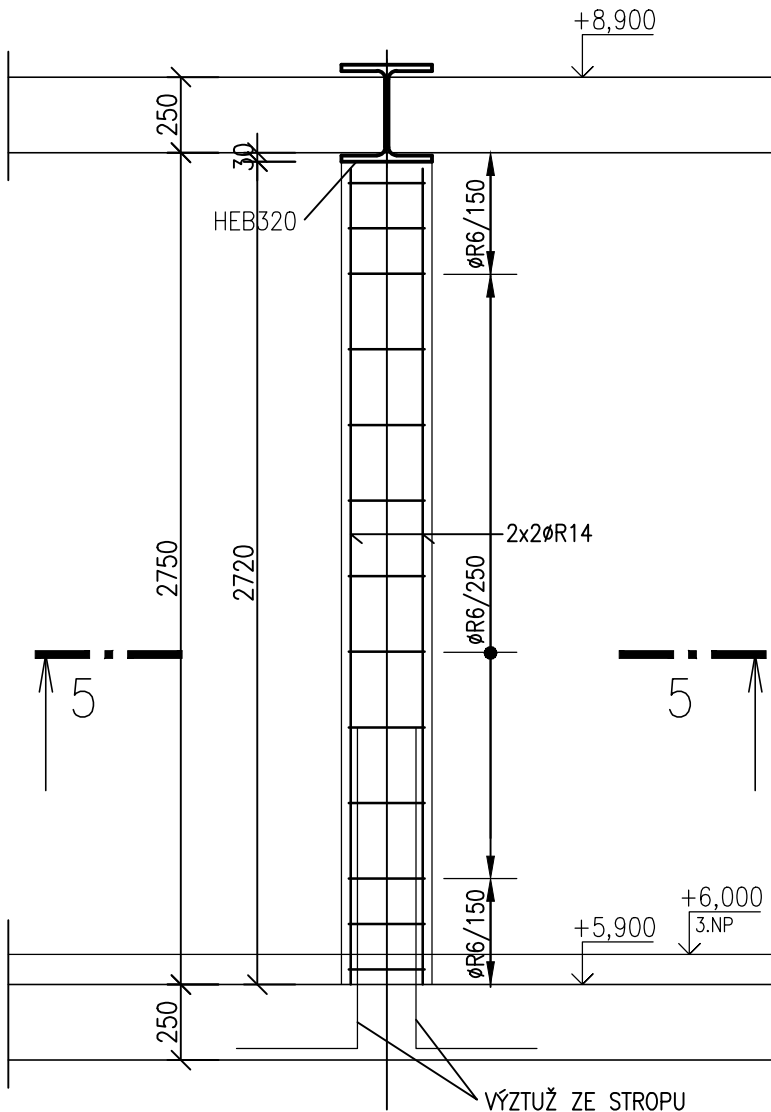
ŽB SLOUP S2 - 1ks



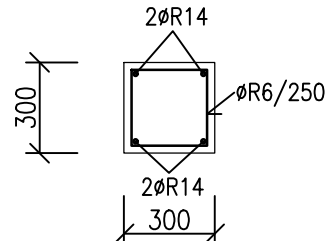
ŽB SLOUP S2
REZ 2-2



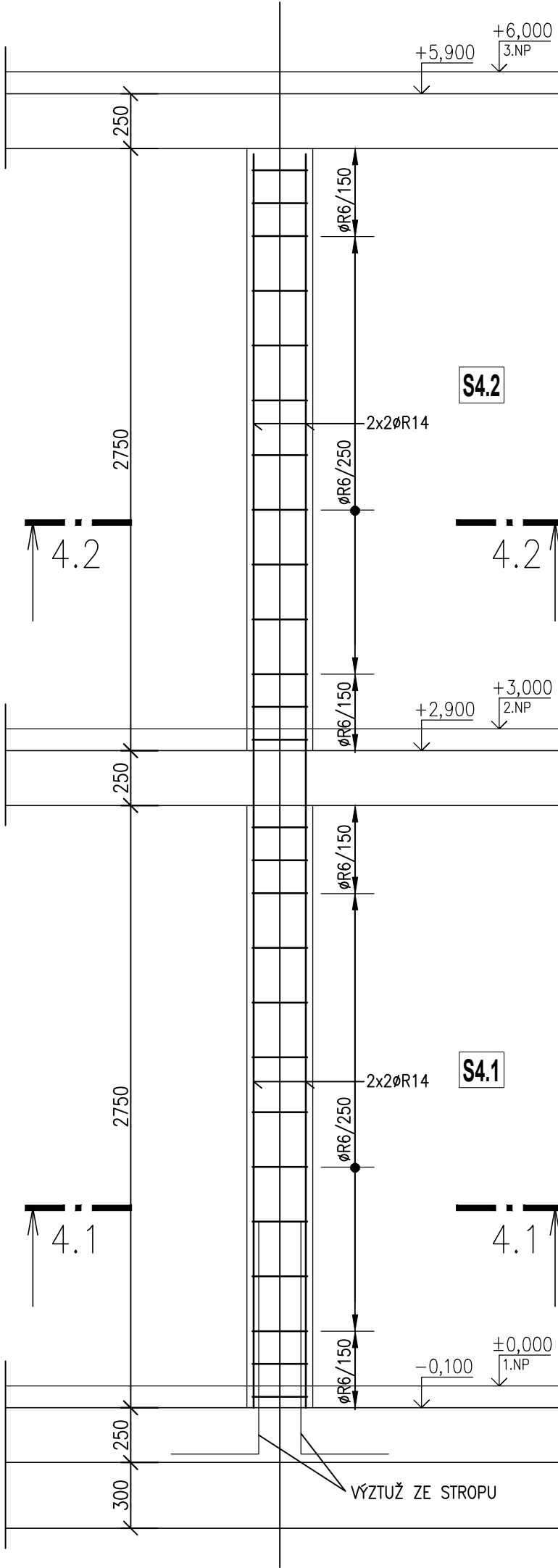
M 1:25
ŽB SLOUP S5 - 1ks



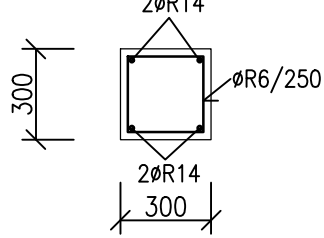
ŽB SLOUP S5
REZ 5-5



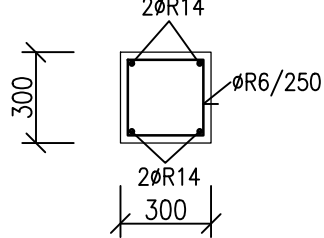
M 1:25
ŽB SLOUP S4 - 1ks



ŽB SLOUP S4.2
REZ 4.2-4.2



ŽB SLOUP S4.1
REZ 4.1-4.1



DODAVATEL JE POVINEN VYPRACOVAT PRO
ŽB KONSTRUKCE VÝROBNÍ DOKUMENTACI

MNOŽSTVÍ VÝZTUŽE:
ŽB SLOUPY - 230 kg/m3

POZNÁMKA:
POŽÁRNÍ ODOLNOST- POŽADAVKY NA POŽÁRNÍ
ODOLNOSTI JSOU STANOVENY V ČÁSTI POŽÁRNĚ
BEZPEČNOSTNÍ ŘEŠENÍ

MATERIÁL KONSTRUKCÍ

BETON dle ČSN EN 1992, ČSN EN 206-1
KONSTRUKCE : ŽB ZÁKLADOVÁ DESKA
C30/37 - XC3, XD1, XA2, XF2 + KRYSTAL. HYDROIZOLACE
KONSTRUKCE : ŽB STĚNY 1.PP
C30/37 - XC3, XA2 + KRYSTALICKÁ HYDROIZOLACE
KONSTRUKCE : ŽB MONOLIT. SLOUPY,
DESKY, PRŮVLAKY, VĚNCE, SCHODIŠTĚ, VÝTAH. ŠACHTY
C30/37 - XC1

VÝZTUŽ dle ČSN EN 1992, ČSN EN 10080
BETONÁŘSKÁ VÝZTUŽ
B500B (10 505.0) - ocel se zaručenou svařitelností
KARI SÍTĚ B500A

OCEL dle ČSN 1993, ČSN EN 10025, ČSN EN 10219
KONSTRUKCE: S235

ZDIVO
VNITŘNÍ ZDIVO
P20 NA MC 10
OBVODOVÉ ZDIVO
P15 NA MC 10
ZDIVO VÝTAHOVÉ ŠACHTY
P15 NA MC 10

±0.00 m = 270.30 m B.p.v.			
Zadp.projektant ing.Jiří Kopecký		Vypracoval ing.Květa Zemanová	Kontrola ing.Jiří Kopecký
			ing.Jiří Kopecký projekt činnost ve výstavbě Weinfurterova 84,Vysoké Mýto tel.:608903570
Kraj :	Hlavní město Praha Obec : Městská část Praha 20		
Investor :	Městská část Praha 20, Jivanská 647/10, 193 00 Praha 9, IČO 00240192		
Název akce : NÁJEMNÍ BYTY BERANKA HORNÍ POČERNICE			
			Datum 07/25/17
			Číslo zakázky 5350/17
			Stupeň dok. 095
			Měřítko 1:25
Objekt :	SO 01 – BYTOVÝ DŮM		
Obsah :	STAVEBNÍ KONSTRUKČNÍ ŘEŠENÍ ŽB MONOLITICKÉ SLOUPY		
			Příloha: D.1.1.2.c.9